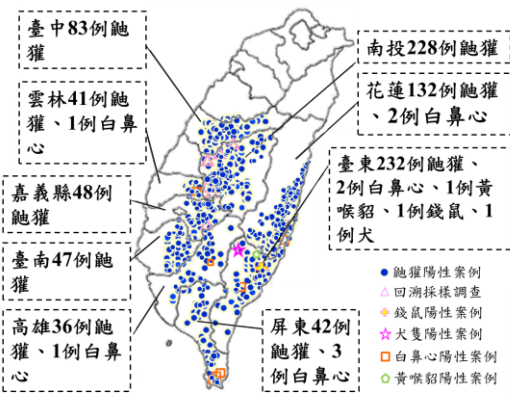


112年8月狂犬病監測結果

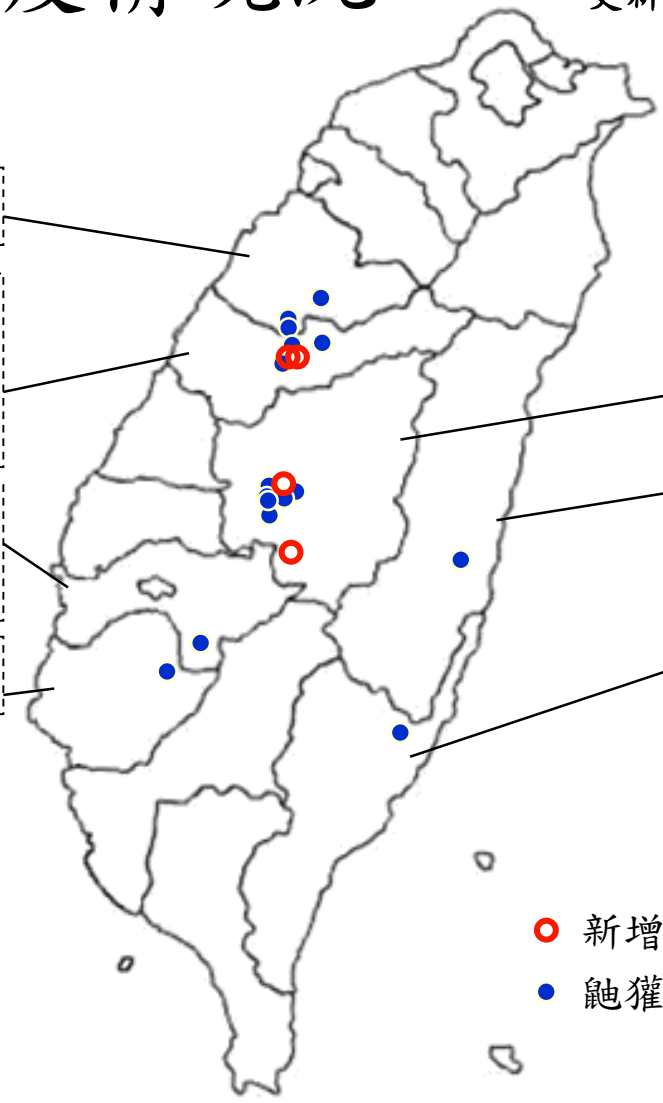
本月(8月1日至8月31日)接獲獸醫所、興大及屏科大通報106件動物狂犬病監測檢驗結果，其中鼬獾4例為陽性，案例發生地區分別為南投縣信義鄉1例、集集鎮1例、臺中市和平區1例及東勢區1例，歷年總計案例發生地區為10縣市91鄉鎮。

102-111年疫情狀況



- 102/9/5接獲獸醫所通報回溯性檢測之13件鼬獾，其中5例為陽性，最早1例為99年7月17日採自南投縣國姓鄉。103/12/31接獲獸醫所通報2例回溯性檢測之鼬獾狂犬病陽性案例，時間追溯至100年8月。
- 102至111年間檢驗食肉目野生動物4,465件(鼬獾2,694件)、犬貓6,503件，除889例鼬獾、1例犬、1例錢鼠、1例黃喉貂及9例白鼻心案例外，其餘檢驗結果皆為陰性。總計9縣市89鄉鎮確診鼬獾狂犬病案例。

- 苗栗3例鼬獾
- 臺中5例鼬獾 (和平*1、東勢*1)
- 嘉義縣1例鼬獾
- 臺南1例鼬獾



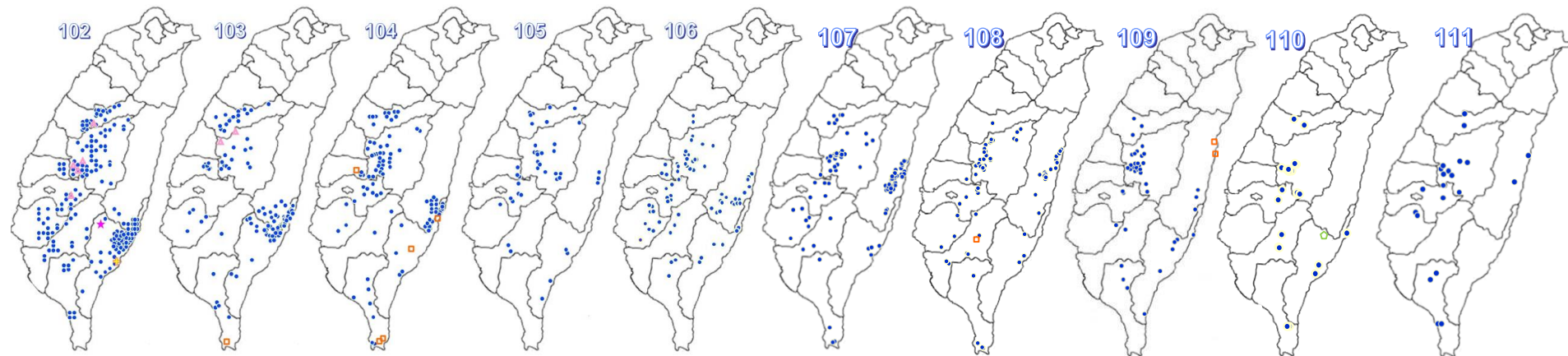
- 南投8例鼬獾 (信義*1、集集*1)
- 花蓮1例鼬獾
- 臺東1例鼬獾

○ 新增鼬獾陽性案例地點
● 鼬獾陽性案例地點

112年已檢驗食肉目野生動物449(含鼬獾165件)、犬貓308件、蝙蝠61件、其他野生動物83件，其中20件鼬獾為陽性案例，其餘檢驗結果皆為陰性。歷年總計10縣市91鄉鎮確診狂犬病案例。另有邊境及其他檢體1件。

中央流行疫情指揮中心 102-111年疫情狀況

- 鼬獾陽性案例
- △ 回溯採樣調查
- ✦ 錢鼠陽性案例
- ☆ 犬隻陽性案例
- 白鼻心陽性案例
- ◇ 黃喉貂陽性案例



- 102年總計278件陽性案例，分別為276件鼬獾、1件犬及1件錢鼠。總計9縣市59鄉鎮出現確診狂犬病案例。
- 103年總計148件陽性案例，分別為147件鼬獾及1件白鼻心。總計9縣市63鄉鎮出現確診狂犬病案例。
- 104年總計 93件陽性案例，分別為 88件鼬獾及5件白鼻心。總計9縣市72鄉鎮出現確診狂犬病案例。
- 105年總計 42件陽性案例，皆為鼬獾。總計9縣市77鄉鎮出現確診狂犬病案例。
- 106年總計 70件陽性案例，皆為鼬獾。總計9縣市79鄉鎮出現確診狂犬病案例。
- 107年總計110件陽性案例，皆為鼬獾。總計9縣市84鄉鎮出現確診狂犬病案例。
- 108年總計 73件陽性案例，分別為72件鼬獾及1件白鼻心。總計9縣市84鄉鎮出現確診狂犬病案例。
- 109年總計 42件陽性案例，分別為40件鼬獾及2件白鼻心。總計9縣市88鄉鎮出現確診狂犬病案例。
- 110年總計 24件陽性案例，分別為23件鼬獾及1件黃喉貂。總計9縣市88鄉鎮出現確診狂犬病案例。
- 111年總計 21件陽性案例，皆為鼬獾。總計9縣市89鄉鎮出現確診狂犬病案例。

102年至112年動物狂犬病抗原監測數量統計

動物別	102年		103年		104年		105年		106年		107年		108年		109年		110年		111年		112年	
	檢測	陽性	檢測	陽性	檢測	陽性	檢測	陽性	檢測	陽性	檢測	陽性	檢測	陽性	檢測	陽性	檢測	陽性	檢測	陽性	檢測	陽性
犬	1,553	1 ^e	948	0	730	0	550	0	348	0	410	0	378	0	306	0	250	0	294	0	212(+39)	0
貓	112	0	12	0	21	0	22	0	28	0	86	0	62	0	105	0	152	0	136	0	96(+4)	0
蝙蝠	64	0	120	0	95	0	103	0	112	0	125	0	115	0	91	0	77	0	69	0	61(+2)	0
食肉目 野生動物	1,019 ^a	276 ^b	306 ^a	148 ^{b,f}	321 ^a	93 ^{b,f}	223 ^a	42 ^b	374 ^a	70 ^b	496 ^a	110 ^b	456 ^a	73 ^{b,f}	513 ^a	42 ^{b,f}	364 ^a	24 ^{b,g}	393 ^a	21 ^b	449(+49) ^a	20(+4) ^b
其他 野生動物	341 ^c	1 ^d	28 ^c	0	35 ^c	0	23 ^c	0	28 ^c	0	85 ^c	0	92 ^c	0	137 ^c	0	109 ^c	0	91 ^c	0	83(+12) ^c	0
邊境及 其他動物	--	--	--	--	--	--	--	--	--	--	17	0	54	0	5	0	5	0	3	0	1	0
總計	3,089	278	1,414	148	1,202	93	921	42	890	70	1,219	110	1,157	73	1,157	42	957	24	986	21	902(+106)	20(+4)

註

*括號內數字為本月新增數量

- a. 食肉目野生動物共檢測**4,914**件：
 鼬獾**2,859**件、白鼻心**1,582**件、麝香貓**44**件、食蟹獾**246**件、黃鼠狼**10**件、貂**22**件、水獺**31**件、臺灣黑熊**4**件、石虎**116**件。
- b. 鼬獾陽性案例共**909**件：南投**236**件(魚池*15、鹿谷*59、水里*25、國姓*17、仁愛*14、信義***18**、竹山*31、草屯*5、埔里*12、中寮*15、集集***24**、南投市*1)、苗栗3件(卓蘭*2、泰安*1)、臺中**88**件(新社*14、霧峰*8、東勢***18**、太平*16、大里*1、和平***20**、北屯*7、豐原*3、后里*1)、雲林41件(古坑*39、斗六*1、林內*1)、嘉義縣49件(梅山*8、番路*15、竹崎*9、阿里山*4、中埔*7、大埔*4、大林*1、民雄*1)臺南48件(南化*9、楠西*6、六甲*2、大內*2、龍崎*4、左鎮*4、東山*7、柳營*2、關廟*4、白河*5、玉井*3)、高雄36件(田寮*3、美濃*3、燕巢*1、旗山*4、六龜*8、阿蓮*1、甲仙*3、杉林*3、茂林*1、內門*1、那瑪夏*3、桃源*5)、屏東42件(霧台*1、瑪家*7、獅子*13、牡丹*2、恆春*8、泰武*2、枋寮*1、春日*1、三地門*3、高樹*1、內埔*3)、花蓮133件(卓溪*14、玉里*18、富里*22、豐濱*11、瑞穗*18、光復*28、鳳林*4、萬榮*3、壽豐*15)、臺東233件(東河*52、臺東市*2、成功*86、海端*8、池上*34、關山*4、延平*2、卑南*13、鹿野*8、達仁*4、長濱*17、太麻里鄉*2、大武*1)。
- c. 其他野生動物檢體：鮑鱧209件、松鼠**325**件、飛鼠22件、家鼠85件、鼯鼠4件、蜜袋鼯8件、臺灣獼猴47件、臺灣長鬃山羊2件、臺灣煙尖鼠1件、山鼠1件、山羌90件、山豬1件、田鼠3件、小黃腹鼠16件、土撥鼠2件、穿山甲**196**件、鼠20件、臺灣野兔2件、野生穴兔1件、羊6件、梅花鹿3件、兔子6件、黃鼠5件、倉鼠1件、鳥5件、野生水牛12件、臺灣水鹿1件。
- d. 102年7月30日確診錢鼠陽性案例1例(臺東市)。
- e. 102年9月10日確診1例被鼬獾咬傷後隔離觀察之幼犬陽性案例(臺東海端)。
- f. 白鼻心陽性案例共9件：103年陽性案例1例(恆春*1)、104年陽性案例5例(恆春*2、長濱*1、鹿野*1、古坑*1)、108年陽性案例1例(六龜*1)、109年陽性案例2例(花蓮市*1、壽豐*1)。
- g. 黃喉貂陽性案例共1件：110年陽性案例1例(海端*1)。

112年食肉目野生動物狂犬病監測情形一覽表

動物別	檢測件數	陽性	動物別	檢測件數	陽性
鼬獾	165(+9)	20(+4)	白鼻心	221(+33)	0
麝香貓	10(+2)	0	黃鼠狼	0	0
食蟹獾	30(+3)	0	貂	0	0
水獺	5	0	臺灣黑熊	1	0
石虎	17(+2)	0			

依據獸醫所、興大及屏科大通報檢驗結果統計

*括號內數字為本月新增數量

112年8月野生動物狂犬病監測列表

序號	送檢日期	縣市	鄉鎮	動物別	FAT 檢測結果	確診日期 ^{註1}
1	7月28日	桃園市	楊梅區	松鼠	(-)	8月4日
2	7月28日	桃園市	蘆竹區	穿山甲	(-)	8月4日
3	7月28日	桃園市	大溪區	穿山甲	(-)	8月4日
4	8月2日	南投縣	竹山鎮	穿山甲	(-)	8月4日
5	8月4日	南投縣	竹山鎮	蝙蝠	(-)	8月10日
6	8月14日	高雄市	阿蓮區	穿山甲	(-)	8月17日
7	8月14日	嘉義縣	梅山鄉	松鼠	(-)	8月17日
8	8月15日	臺北市	北投區	蝙蝠	(-)	8月17日
9	8月21日	臺北市	文山區	松鼠	(-)	8月23日
10	8月21日	南投縣	魚池鄉	穿山甲	(-)	8月24日
11	8月15日	苗栗縣	三灣鄉	穿山甲	(-)	8月31日
12	8月24日	苗栗縣	頭份市	穿山甲	(-)	8月31日
13	8月30日	桃園市	大園區	松鼠	(-)	8月31日
14	8月30日	桃園市	楊梅區	松鼠	(-)	8月31日

註1：依據獸醫所、興大及屏科大通報檢驗結果統計。

112年8月野生動物狂犬病監測列表

序號	送檢日期	縣市	鄉鎮	動物別	FAT 檢測結果	確診日期 ^{註1}
15	7月10日	嘉義市	東區	白鼻心	(-)	8月1日
16	7月14日	嘉義市	東區	白鼻心	(-)	8月1日
17	7月19日	彰化縣	彰化市	白鼻心	(-)	8月1日
18	7月18日	彰化縣	花壇鄉	白鼻心	(-)	8月1日
19	7月18日	彰化縣	花壇鄉	白鼻心	(-)	8月1日
20	7月26日	臺南市	善化區	白鼻心	(-)	8月4日
21	8月2日	南投縣	水里鄉	食蟹獐	(-)	8月4日
22	7月31日	臺北市	大安區	白鼻心	(-)	8月4日
23	8月3日	臺東縣	臺東市	白鼻心	(-)	8月10日
24	8月2日	臺南市	善化區	白鼻心	(-)	8月10日
25	8月8日	臺東縣	卑南鄉	白鼻心	(-)	8月10日
26	8月7日	苗栗縣	銅鑼鄉	石虎	(-)	8月10日
27	8月7日	南投縣	草屯鎮	白鼻心	(-)	8月10日
28	8月10日	雲林縣	斗六市	白鼻心	(-)	8月17日

註1：依據獸醫所、興大及屏科大通報檢驗結果統計。

112年8月野生動物狂犬病監測列表

序號	送檢日期	縣市	鄉鎮	動物別	FAT 檢測結果	確診日期 ^{註1}
29	8月10日	南投縣	竹山鎮	白鼻心	(-)	8月17日
30	8月15日	臺南市	官田區	白鼻心	(-)	8月17日
31	8月15日	苗栗縣	通霄鎮	石虎	(-)	8月17日
32	8月14日	南投縣	信義鄉	白鼻心	(-)	8月17日
33	8月14日	彰化縣	彰化市	白鼻心	(-)	8月17日
34	8月17日	高雄市	六龜區	麝香貓	(-)	8月24日
35	8月18日	臺南市	善化區	白鼻心	(-)	8月24日
36	8月21日	臺東縣	成功鎮	食蟹獐	(-)	8月24日
37	8月23日	花蓮縣	卓溪鄉	白鼻心	(-)	8月31日
38	8月23日	花蓮縣	富里鄉	白鼻心	(-)	8月31日
39	8月23日	臺東縣	長濱鄉	白鼻心	(-)	8月31日
40	8月28日	南投縣	水里鄉	鼬獾	(-)	8月31日
41	8月29日	臺南市	柳營區	白鼻心	(-)	8月31日
42	8月29日	臺南市	善化區	白鼻心	(-)	8月31日

註1：依據獸醫所、興大及屏科大通報檢驗結果統計。

112年8月野生動物狂犬病監測列表

序號	送檢日期	縣市	鄉鎮	動物別	FAT 檢測結果	確診日期 ^{註1}
43	8月29日	臺東縣	臺東市	白鼻心	(-)	8月31日
44	8月29日	臺東縣	東河鄉	白鼻心	(-)	8月31日
45	7月31日	臺北市	內湖區	白鼻心	(-)	8月31日
46	7月31日	苗栗縣	苗栗市	白鼻心	(-)	8月31日
47	8月2日	苗栗縣	西湖鄉	白鼻心	(-)	8月31日
48	8月4日	桃園市	大溪區	鼬獾	(-)	8月31日
49	8月8日	苗栗縣	通霄鎮	白鼻心	(-)	8月31日
50	8月15日	宜蘭縣	冬山鄉	白鼻心	(-)	8月31日
51	8月22日	苗栗縣	苗栗市	白鼻心	(-)	8月31日
52	8月23日	新北市	新店區	鼬獾	(-)	8月31日
53	8月23日	新北市	八里區	鼬獾	(-)	8月31日
54	8月23日	苗栗縣	通霄鎮	麝香貓	(-)	8月31日
55	8月24日	宜蘭縣	五結鄉	白鼻心	(-)	8月31日
56	8月25日	宜蘭縣	冬山鄉	鼬獾	(-)	8月31日

註1：依據獸醫所、興大及屏科大通報檢驗結果統計。

112年8月野生動物狂犬病監測列表

序號	送檢日期	縣市	鄉鎮	動物別	FAT 檢測結果	確診日期 ^{註1}
57	8月29日	苗栗縣	造橋鄉	白鼻心	(-)	8月31日
58	8月8日	屏東縣	屏東市	白鼻心	(-)	8月31日
59	8月22日	屏東縣	恆春鎮	食蟹獐	(-)	8月31日
60	8月28日	南投縣	信義鄉	鼬獾	(+)	8月29日
61	8月23日	臺中市	和平區	鼬獾	(+)	8月31日
62	8月24日	南投縣	集集鎮	鼬獾	(+)	8月31日
63	8月28日	臺中市	東勢區	鼬獾	(+)	8月31日

註1：依據獸醫所、興大及屏科大通報檢驗結果統計。

112年8月犬貓狂犬病監測列表

序號	送檢日期	縣市	動物別	FAT 檢測結果	確診日期 ^{註1}
1	7月26日	臺南市	犬	(-)	8月4日
2	7月26日	臺南市	犬	(-)	8月4日
3	7月26日	臺南市	犬	(-)	8月4日
4	7月27日	花蓮縣	犬	(-)	8月4日
5	8月2日	臺南市	犬	(-)	8月10日
6	8月2日	臺南市	犬	(-)	8月10日
7	8月9日	高雄市	犬	(-)	8月17日
8	8月9日	高雄市	犬	(-)	8月17日
9	8月9日	高雄市	犬	(-)	8月17日
10	8月9日	高雄市	犬	(-)	8月17日
11	8月9日	高雄市	犬	(-)	8月17日
12	8月9日	高雄市	犬	(-)	8月17日
13	8月9日	高雄市	犬	(-)	8月17日
14	8月9日	高雄市	犬	(-)	8月17日

註1：依據獸醫所通報檢驗結果統計。

112年8月犬貓狂犬病監測列表

序號	送檢日期	縣市	動物別	FAT 檢測結果	確診日期 ^{註1}
15	8月9日	高雄市	犬	(-)	8月17日
16	8月9日	高雄市	犬	(-)	8月17日
17	8月9日	高雄市	犬	(-)	8月17日
18	8月9日	高雄市	犬	(-)	8月17日
19	8月9日	高雄市	犬	(-)	8月17日
20	8月9日	高雄市	犬	(-)	8月17日
21	8月9日	高雄市	犬	(-)	8月17日
22	8月9日	高雄市	犬	(-)	8月17日
23	8月9日	高雄市	犬	(-)	8月17日
24	8月9日	高雄市	犬	(-)	8月17日
25	8月9日	高雄市	犬	(-)	8月17日
26	8月9日	高雄市	犬	(-)	8月17日
27	8月9日	高雄市	犬	(-)	8月17日
28	8月9日	高雄市	犬	(-)	8月17日

註1：依據獸醫所通報檢驗結果統計。

112年8月犬貓狂犬病監測列表

序號	送檢日期	縣市	動物別	FAT 檢測結果	確診日期 ^{註1}
29	8月10日	臺南市	犬	(-)	8月17日
30	8月10日	臺南市	犬	(-)	8月17日
31	8月10日	臺南市	犬	(-)	8月17日
32	8月10日	臺南市	犬	(-)	8月17日
33	8月15日	臺南市	貓	(-)	8月17日
34	8月15日	花蓮縣	犬	(-)	8月17日
35	8月18日	臺南市	貓	(-)	8月24日
36	8月18日	臺南市	犬	(-)	8月24日
37	8月18日	臺南市	犬	(-)	8月24日
38	8月18日	臺南市	犬	(-)	8月24日
39	8月29日	臺南市	犬	(-)	8月31日
40	8月29日	臺南市	犬	(-)	8月31日
41	8月30日	基隆市	貓	(-)	8月31日
42	8月30日	基隆市	犬	(-)	8月31日

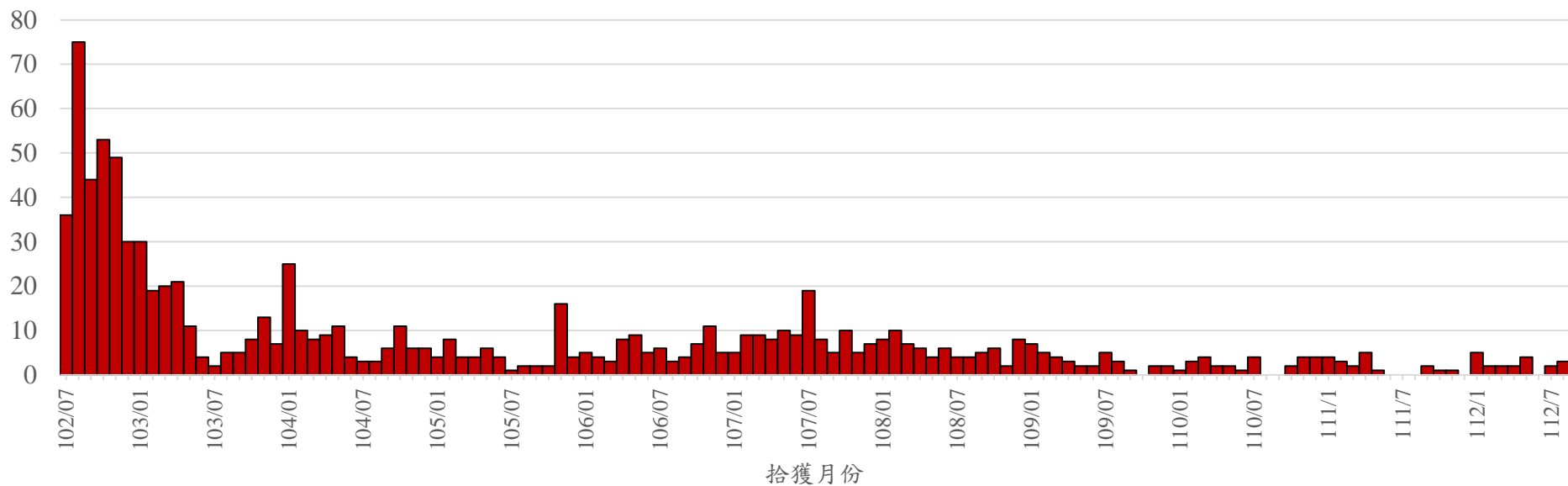
註1：依據獸醫所通報檢驗結果統計。

112年8月犬貓狂犬病監測列表

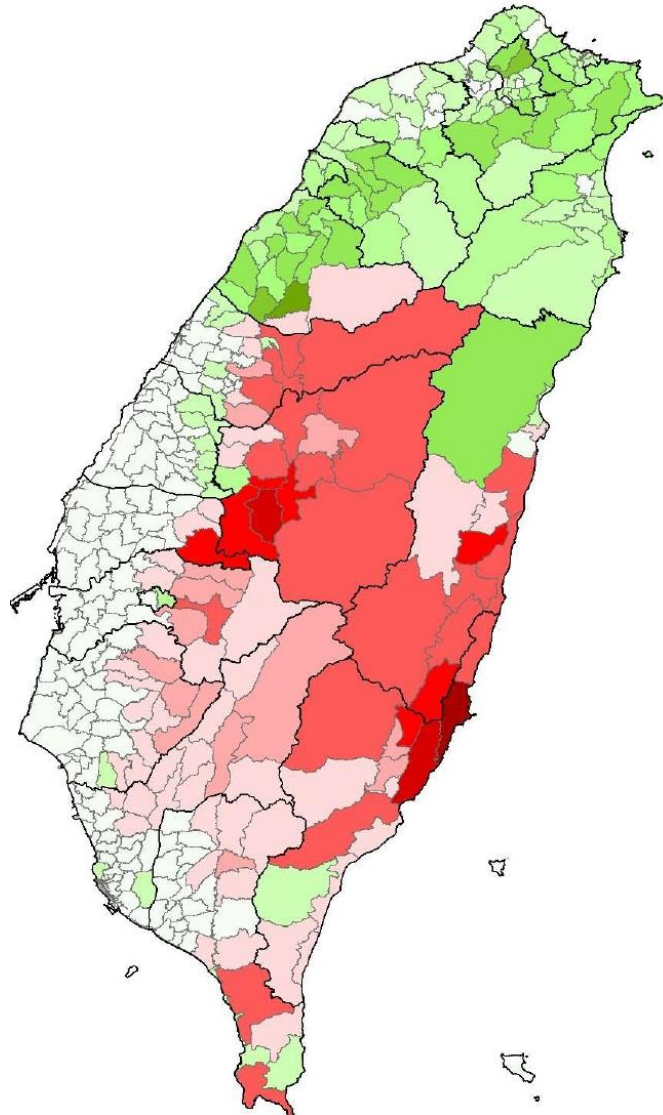
序號	送檢日期	縣市	動物別	FAT 檢測結果	確診日期 ^{註1}
43	8月30日	基隆市	貓	(-)	8月31日

註1：依據獸醫所通報檢驗結果統計。

102至112年8月動物狂犬病陽性案例流行曲線圖



102迄今動物狂犬病陽性案例鄉鎮涵蓋10縣市91鄉鎮



- 檢出狂犬病陽性案例累積數
- 檢出陰性鼬獾案例累積數
- 無檢驗資料(鼬獾)

➤ 狂犬病陽性案例累積數

- ≤5
- 5 ~ <10
- 10 ~ <20
- 20 ~ <40
- 40 ~ <80
- ≥80

➤ 陰性鼬獾案例累積數

- ≤5
- 5 ~ <10
- 10 ~ <20
- 20 ~ <30
- 30 ~ <40
- ≥40

102年迄今馳獲送檢陽性率

年度	檢測件數	陽性數	陽性率
102	831	276	33%
103	243	147	60%
104	204	88	43%
105	138	42	30%
106	236	70	30%
107	282	110	39%
108	257	72	28%
109	235	40	17%
110	137	23	17%
111	130	21	16%
112(1-8月)	165	20	12%



102年迄今通報確診狂犬病鼬獾抓咬傷人案件共85件

縣市別	案件數	鄉鎮
臺中市	4	東勢*1、和平*3
南投縣	19	仁愛*1、水里*3、竹山*4、埔里*1、鹿谷*7、中寮*1、國姓*1、信義*1
雲林縣	1	古坑*1
嘉義縣	11	竹崎*2、梅山*3、中埔*2、大林*1、番路*3
臺南市	7	白河*3、東山*1、南化*1、關廟*2
高雄市	3	杉林*1、六龜*1、旗山*1
屏東縣	8	牡丹*1、恆春*1、獅子*3、瑪家*1、泰武*1、內埔*1
花蓮縣	16	玉里*2、光復*6、卓溪*2、富里*2、瑞穗*2、豐濱*2
臺東縣	16	成功*5、池上*4、卑南*1、東河*5、鹿野*1



歷年食肉目野生動物咬傷人類別統計表

更新日期：112年8月31日

動物別	狂犬病			合計
	陽性	陰性	未捕捉到	
鼬獾	85	14	10	109
白鼻心	0	10	10	20
黃鼠狼	0	1	0	1
合計	85	25	20	130

歷年食肉目野生動物咬傷人案件數量統計表

年度	陽性	陰性	未捕捉到	合計
102	9	3	0	12
103	12	2	0	14
104	4	2	0	6
105	9	1	2	12
106	13	1	5	19
107	15	2	0	17
108	7	3	1	11
109	5	4	5	14
110	5	3	4	12
111	3	1	1	5
112(1-8月)	3	3	2	8
合計	85	25	20	130